

КОНСТРУКЦИИ ДЛЯ ЭКСПЕРИМЕНТАЛЬНОГО СТРОИТЕЛЬСТВА

СЕРИЯ Б1.125.1 - 1

РИГЕЛИ ЖЕЛЕЗОБЕТОННЫЕ БЕЗ ПРЕДВАРИТЕЛЬНОГО НАПРЯЖЕНИЯ
ВЫСОТОЙ 450 ММ ДЛЯ ПРИМЕНЕНИЯ С ИЗДЕЛИЯМИ СЕРИИ 1.020 - 1 / 83

Выпуск 2

Каркасы пространственные
Рабочие чертежи

РАЗРАБОТАНЫ :

Белорусская государственная
политехническая Академия
Зав. кафедрой
«Железобетонные и каменные
конструкции»,

д.т.н., профессор

Л. Смирнов Пецольд Т. М.

Научно-проектное предприятие
«ИПСЭТ»

Гл. конструктор

Смирнов С.Г.
Смирнов С.Г.

СОГЛАСОВАНЫ :

Минкстройархитектуры
Республики Беларусь

Письмо от 10.10.2000г.
№ 02-3/06-8382

УТВЕРЖДЕНЫ :

Завод эффективных
строительных конструкций
концерна «Минкстрой»
и введены в действие
с 16 октября 2000 года

Приказ от 12.10.2000г.

№ 201

УП "МИНСКПРОЕКТ"
Кабинет типовых проектов
Контрольный экз.

Регистрационный номер ГП «Минсктиппроект» 93

Обозначение	Наименование	Стр.
Б1.125.1-1 2 01	Каркасы пространственные КП-1... КП-3, КП-3а, КП-3б	3
Б1.125.1-1 2 02	Каркасы пространственные КП-4... КП-7	4
Б1.125.1-1 2 03	Каркасы пространственные КП-8... КП-10	5
Б1.125.1-1 2 04	Каркасы пространственные КП-11, КП-12	6
Б1.125.1-1 2 05	Каркасы пространственные КП-13... КП-15	7
Б1.125.1-1 2 06	Каркасы пространственные КП-16, КП-17	8
Б1.125.1-1 2 07	Каркасы пространственные КП-18... КП-24	9... 10
Б1.125.1-1 2 08	Каркасы пространственные КП-25... КП-30	11... 12
Б1.125.1-1 2 09	Каркасы пространственные КП-31... КП-35	13... 14
Б1.125.1-1 2 10	Каркасы пространственные КП-36... КП-39	15... 16
Б1.125.1-1 2 11	Каркасы пространственные КП-40... КП-42	17... 18
Б1.125.1-1 2 12	Каркасы пространственные КП-43... КП-45	19... 20
Б1.125.1-1 2 13	Каркасы пространственные КП-46... КП-49	21... 22
Б1.125.1-1 2 14	Каркасы пространственные КП-50... КП-53	23... 24
Б1.125.1-1 2 15	Каркасы пространственные КП-54, КП-55, КП-55а	25... 26
Б1.125.1-1 2 16	Каркасы пространственные КП-56, КП-57, КП-57а	27... 28

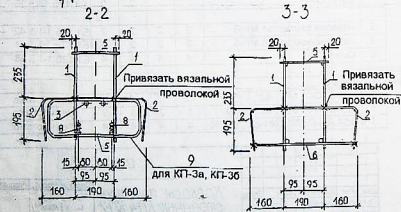
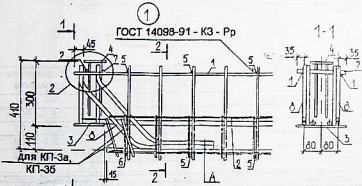
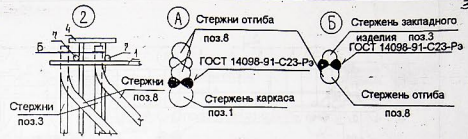
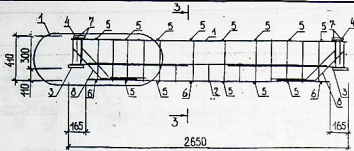
Контрольный экземпляр
КП «МНКСПРОЕКТ»

Изм	Кол	Исполн	Подп	Дата
Гл. констр	Смирнов			
Нач. сект	Авдалов			
Разраб	Иванов			
Проб	Иванов			
И. констр	Иванов			

Б1.125.1-1 2 00

Содержание

Страниц	Лист	Листов
6		4
НПП "ИПСЭТ" г. Минск		



Поз	Наименование	Кол. на КП -					Обозначение документа
		-1	-2	-3	-3а	-3б	
1	Каркасы плоские						
	КР - 1	2					Б1.125.1-1 3 01
	КР - 2		2				Б1.125.1-1 3 01
	КР - 3			2			Б1.125.1-1 3 01
	КР - 3а				2		Б1.125.1-1 3 01
	КР - 3б					2	Б1.125.1-1 3 01
2	Сетка С-1	2	2				Б1.125.1-1 3 24
	Сетка С-2			2	2	2	Б1.125.1-1 3 24
3	Изделие закладное МН-1	2	2	2	2	2	Б1.125.1-1 3 39
4	Изделие закладное МН-2				2	2	Б1.125.1-1 3 40
	Изделие закладное МН-3	2	2	2			Б1.125.1-1 3 41
8	Отгиб О-1	4	4	4	4	4	Б1.125.1-1 3 38
9	Стержень гнутый СГ-5				4	4	Б1.125.1-1 3 37
Детали							
5	Ф10 А1 ГОСТ 5781-82*, L=230	13	13	13	13	13	без чертежа
6	Ф10 А1 ГОСТ 5781-82*, L=500	3	3	3	3	3	без чертежа
7	Ф14 АIII ГОСТ 5781-82*, L=230	4	4	4	4	4	без чертежа

		Б1.125.1-1 2 01	
		Каркасы пространственные КП-1, КП-3, КП-3а, КП-3б	
Изм. Кол.	Лист	Стр. №	Масштаб
Лит. конструк.	Исполн.	Провер.	См. подл.
Нов. сект.	Исполн.	Провер.	Лист
Разраб.	Исполн.	Провер.	Листов 1
Проб.	Исполн.	Провер.	НП
Н. контр.	Исполн.	Провер.	"СПСЭТ"
			г. Минск
			Формат А3

закладного
поз.3
91-C23-Рз

отгиба

начение
элемента

1-1304

1-1304

1-1326

1-1326

1-1327

1-1342

1-1341

1-1338

1-1336

чертежа

чертежа

чертежа

4

Лист А3, Масштаб

см.
табл.

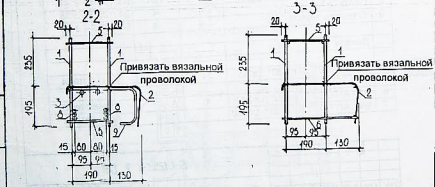
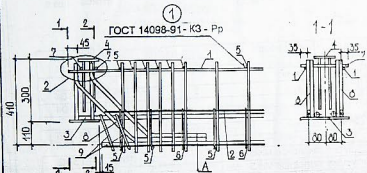
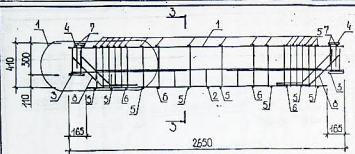
Листов 1

НП

"ИПСЭ"

г. Минск

Формат А3

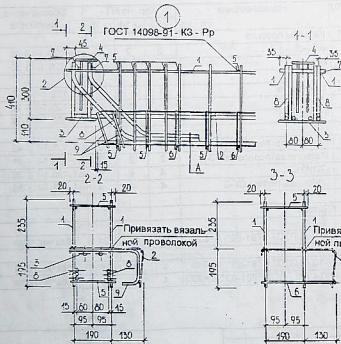
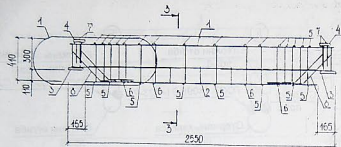


Поз	Наименование	Кол. на КП -			Собозначение документа
		-13	-14	-15	
1	Каркасы плоские				
	КР-8	2	2		Б1.125.1-13 03
	КР-9		2		Б1.125.1-13 03
2	Сетка С-5	1			Б1.125.1-13 26
	Сетка С-6		1		Б1.125.1-13 26
	Сетка С-2			1	Б1.125.1-13 24
3	Изделие закладное МН-4	2	2	2	Б1.125.1-13 42
4	Изделие закладное МН-3	2	2	2	Б1.125.1-13 41
8	Отгиб О-1	4	4	4	Б1.125.1-13 38
9	Стержень гнутый СТ-2	4	4	4	Б1.125.1-13 36
Детали					
5	Ф10 А1 ГОСТ 5781-82*, L=220	24	24	24	без чертежа
6	Ф10 А1 ГОСТ 5781-82*, L=340	4	4	4	без чертежа
7	Ф14 А111 ГОСТ 5781-82*, L=230	4	4	4	без чертежа

Б1.125.1-2 05

Каркасы пространственные КП-15...КП-15

Изм	Кол	Исполнение	Подп	Взам.	Состав	Масса	Масштаб
		Или вносить	Или вносить		С	см. табл.	
		Разработ	Исполнитель		Лист	Листов 1	
		Проб	Исполнитель		НП "ИПСЭ" г. Минск		
		Или вносить	Или вносить				



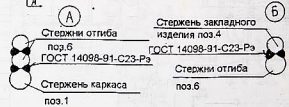
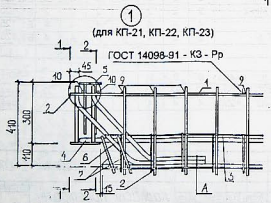
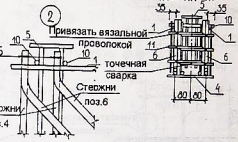
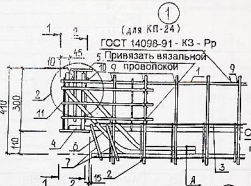
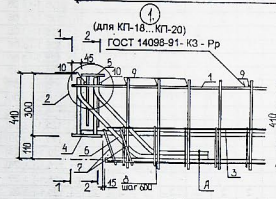
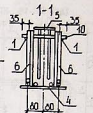
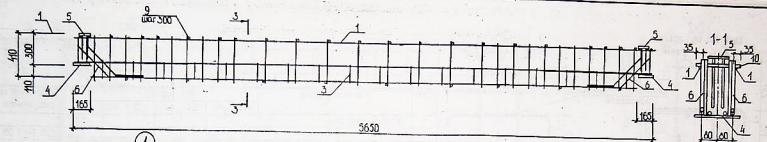
Поз	Наименование	Кол. на КП -		Обозначение документа
		-16	-17	
1	Каркасы плоские			
	КР-12	2		Б1.125.1-13.04
	КР-11		2	Б1.125.1-13.04
2	Сетка С-6	1	1	Б1.125.1-13.26
3	Изделие закладное МН-5	2	2	Б1.125.1-1.3.42
4	Изделие закладное МН-3	2	2	Б1.125.1-1.3.41
8	Отгиб С-1	4	4	Б1.125.1-1.3.38
9	Стержень гнутый СГ-2	4	4	Б1.125.1-1.3.36
Детали				
5	Ф10 АІ ГОСТ 5781-82*, L=220	24	24	Без чертежа
6	Ф10 АІ ГОСТ 5781-82*, L=340	4	4	Без чертежа
7	Ф14 АІІІ ГОСТ 5781-82*, L=230	4	4	Без чертежа

Б 1.125.1-1 2 06

Изм	Кол	Исполн	Дата	Вид	Содерж	Листов	Масштаб
1	1	Смирнов		Э	Каркасы пространственные КП-16, КП-17	1	1:1
2	1	Смирнов		Э		1	1:1
3	1	Смирнов		Э		1	1:1
4	1	Смирнов		Э		1	1:1
5	1	Смирнов		Э		1	1:1
6	1	Смирнов		Э		1	1:1
7	1	Смирнов		Э		1	1:1
8	1	Смирнов		Э		1	1:1
9	1	Смирнов		Э		1	1:1
10	1	Смирнов		Э		1	1:1
11	1	Смирнов		Э		1	1:1
12	1	Смирнов		Э		1	1:1
13	1	Смирнов		Э		1	1:1
14	1	Смирнов		Э		1	1:1
15	1	Смирнов		Э		1	1:1
16	1	Смирнов		Э		1	1:1
17	1	Смирнов		Э		1	1:1
18	1	Смирнов		Э		1	1:1
19	1	Смирнов		Э		1	1:1
20	1	Смирнов		Э		1	1:1
21	1	Смирнов		Э		1	1:1
22	1	Смирнов		Э		1	1:1
23	1	Смирнов		Э		1	1:1
24	1	Смирнов		Э		1	1:1
25	1	Смирнов		Э		1	1:1
26	1	Смирнов		Э		1	1:1
27	1	Смирнов		Э		1	1:1
28	1	Смирнов		Э		1	1:1
29	1	Смирнов		Э		1	1:1
30	1	Смирнов		Э		1	1:1
31	1	Смирнов		Э		1	1:1
32	1	Смирнов		Э		1	1:1
33	1	Смирнов		Э		1	1:1
34	1	Смирнов		Э		1	1:1
35	1	Смирнов		Э		1	1:1
36	1	Смирнов		Э		1	1:1
37	1	Смирнов		Э		1	1:1
38	1	Смирнов		Э		1	1:1
39	1	Смирнов		Э		1	1:1
40	1	Смирнов		Э		1	1:1
41	1	Смирнов		Э		1	1:1
42	1	Смирнов		Э		1	1:1
43	1	Смирнов		Э		1	1:1
44	1	Смирнов		Э		1	1:1
45	1	Смирнов		Э		1	1:1
46	1	Смирнов		Э		1	1:1
47	1	Смирнов		Э		1	1:1
48	1	Смирнов		Э		1	1:1
49	1	Смирнов		Э		1	1:1
50	1	Смирнов		Э		1	1:1

Лист 1 из 1

Листинский Петр Владимирович

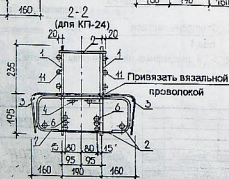
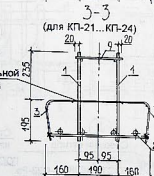
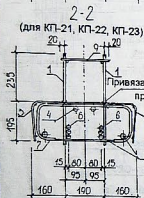
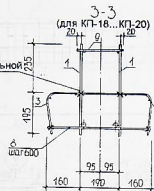
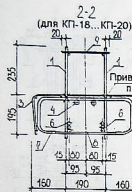


Сечения 2-2, 3-3 и спецификация приведены на листе 2.

		61.125.1-1 2 07	
Изм.	Кол-во	Исполн.	Провер.
Изм. 1	1	С.И.Иванов	В.И.Петров
Изм. 2	1	А.В.Сидоров	М.А.Кузнецов
Изм. 3	1	Д.А.Михайлов	С.В.Новиков
Изм. 4	1	И.А.Смирнов	Л.А.Васильев
Изм. 5	1	К.А.Попов	Н.А.Лебедев
Изм. 6	1	О.А.Соколов	З.А.Березин
Изм. 7	1	П.А.Климов	Ф.А.Иванов
Изм. 8	1	Т.А.Морозов	Х.А.Мухоморов
Изм. 9	1	У.А.Мухоморов	Ф.А.Иванов
Изм. 10	1	В.А.Попов	С.А.Смирнов
Изм. 11	1	Г.А.Соколов	К.А.Попов
Изм. 12	1	Ч.А.Смирнов	Ц.А.Смирнов
Изм. 13	1	Ш.А.Смирнов	Ш.А.Смирнов
Изм. 14	1	Щ.А.Смирнов	Щ.А.Смирнов
Изм. 15	1	Ъ.А.Смирнов	Ъ.А.Смирнов
Изм. 16	1	Ы.А.Смирнов	Ы.А.Смирнов
Изм. 17	1	Э.А.Смирнов	Э.А.Смирнов
Изм. 18	1	Ю.А.Смирнов	Ю.А.Смирнов
Изм. 19	1	Я.А.Смирнов	Я.А.Смирнов
Изм. 20	1	С.А.Смирнов	С.А.Смирнов
Изм. 21	1	М.А.Смирнов	М.А.Смирнов
Изм. 22	1	И.А.Смирнов	И.А.Смирнов
Изм. 23	1	Н.А.Смирнов	Н.А.Смирнов
Изм. 24	1	С.А.Смирнов	С.А.Смирнов
Изм. 25	1	М.А.Смирнов	М.А.Смирнов
Изм. 26	1	И.А.Смирнов	И.А.Смирнов
Изм. 27	1	Н.А.Смирнов	Н.А.Смирнов
Изм. 28	1	С.А.Смирнов	С.А.Смирнов
Изм. 29	1	М.А.Смирнов	М.А.Смирнов
Изм. 30	1	И.А.Смирнов	И.А.Смирнов
Изм. 31	1	Н.А.Смирнов	Н.А.Смирнов
Изм. 32	1	С.А.Смирнов	С.А.Смирнов
Изм. 33	1	М.А.Смирнов	М.А.Смирнов
Изм. 34	1	И.А.Смирнов	И.А.Смирнов
Изм. 35	1	Н.А.Смирнов	Н.А.Смирнов
Изм. 36	1	С.А.Смирнов	С.А.Смирнов
Изм. 37	1	М.А.Смирнов	М.А.Смирнов
Изм. 38	1	И.А.Смирнов	И.А.Смирнов
Изм. 39	1	Н.А.Смирнов	Н.А.Смирнов
Изм. 40	1	С.А.Смирнов	С.А.Смирнов
Изм. 41	1	М.А.Смирнов	М.А.Смирнов
Изм. 42	1	И.А.Смирнов	И.А.Смирнов
Изм. 43	1	Н.А.Смирнов	Н.А.Смирнов
Изм. 44	1	С.А.Смирнов	С.А.Смирнов
Изм. 45	1	М.А.Смирнов	М.А.Смирнов
Изм. 46	1	И.А.Смирнов	И.А.Смирнов
Изм. 47	1	Н.А.Смирнов	Н.А.Смирнов
Изм. 48	1	С.А.Смирнов	С.А.Смирнов
Изм. 49	1	М.А.Смирнов	М.А.Смирнов
Изм. 50	1	И.А.Смирнов	И.А.Смирнов
Изм. 51	1	Н.А.Смирнов	Н.А.Смирнов
Изм. 52	1	С.А.Смирнов	С.А.Смирнов
Изм. 53	1	М.А.Смирнов	М.А.Смирнов
Изм. 54	1	И.А.Смирнов	И.А.Смирнов
Изм. 55	1	Н.А.Смирнов	Н.А.Смирнов
Изм. 56	1	С.А.Смирнов	С.А.Смирнов
Изм. 57	1	М.А.Смирнов	М.А.Смирнов
Изм. 58	1	И.А.Смирнов	И.А.Смирнов
Изм. 59	1	Н.А.Смирнов	Н.А.Смирнов
Изм. 60	1	С.А.Смирнов	С.А.Смирнов
Изм. 61	1	М.А.Смирнов	М.А.Смирнов
Изм. 62	1	И.А.Смирнов	И.А.Смирнов
Изм. 63	1	Н.А.Смирнов	Н.А.Смирнов
Изм. 64	1	С.А.Смирнов	С.А.Смирнов
Изм. 65	1	М.А.Смирнов	М.А.Смирнов
Изм. 66	1	И.А.Смирнов	И.А.Смирнов
Изм. 67	1	Н.А.Смирнов	Н.А.Смирнов
Изм. 68	1	С.А.Смирнов	С.А.Смирнов
Изм. 69	1	М.А.Смирнов	М.А.Смирнов
Изм. 70	1	И.А.Смирнов	И.А.Смирнов
Изм. 71	1	Н.А.Смирнов	Н.А.Смирнов
Изм. 72	1	С.А.Смирнов	С.А.Смирнов
Изм. 73	1	М.А.Смирнов	М.А.Смирнов
Изм. 74	1	И.А.Смирнов	И.А.Смирнов
Изм. 75	1	Н.А.Смирнов	Н.А.Смирнов
Изм. 76	1	С.А.Смирнов	С.А.Смирнов
Изм. 77	1	М.А.Смирнов	М.А.Смирнов
Изм. 78	1	И.А.Смирнов	И.А.Смирнов
Изм. 79	1	Н.А.Смирнов	Н.А.Смирнов
Изм. 80	1	С.А.Смирнов	С.А.Смирнов
Изм. 81	1	М.А.Смирнов	М.А.Смирнов
Изм. 82	1	И.А.Смирнов	И.А.Смирнов
Изм. 83	1	Н.А.Смирнов	Н.А.Смирнов
Изм. 84	1	С.А.Смирнов	С.А.Смирнов
Изм. 85	1	М.А.Смирнов	М.А.Смирнов
Изм. 86	1	И.А.Смирнов	И.А.Смирнов
Изм. 87	1	Н.А.Смирнов	Н.А.Смирнов
Изм. 88	1	С.А.Смирнов	С.А.Смирнов
Изм. 89	1	М.А.Смирнов	М.А.Смирнов
Изм. 90	1	И.А.Смирнов	И.А.Смирнов
Изм. 91	1	Н.А.Смирнов	Н.А.Смирнов
Изм. 92	1	С.А.Смирнов	С.А.Смирнов
Изм. 93	1	М.А.Смирнов	М.А.Смирнов
Изм. 94	1	И.А.Смирнов	И.А.Смирнов
Изм. 95	1	Н.А.Смирнов	Н.А.Смирнов
Изм. 96	1	С.А.Смирнов	С.А.Смирнов
Изм. 97	1	М.А.Смирнов	М.А.Смирнов
Изм. 98	1	И.А.Смирнов	И.А.Смирнов
Изм. 99	1	Н.А.Смирнов	Н.А.Смирнов
Изм. 100	1	С.А.Смирнов	С.А.Смирнов

Каркасы пространственные КП-18, КП-24

Стандарт	Масса	Масштаб
С	см	1:1
Лист 1	Листов 2	
ИПЧ "ИПСЭТ" г. Минск		



Поз	Наименование	Кол. на КП -						Обозначение документа
		-18	-19	-20	-21	-22	-23	
1	Каркасы плоские							
	КР - 13	2						Б1 125.1-1.3 05
	КР - 14		2					Б1 125.1-1.3 06
	КР - 15			2				Б1 125.1-1.3 05
	КР - 16				2			Б1 125.1-1.3 06
	КР - 17					2		Б1 125.1-1.3 07
	КР - 18						2	Б1 125.1-1.3 08
	КР - 19							Б1 125.1-1.3 07
2	КР - 20			1				Б1 125.1-1.3 08
	КР - 21				1			Б1 125.1-1.3 08
	КР - 22					1		Б1 125.1-1.3 09
	КР - 23						1	Б1 125.1-1.3 09
3	Сетка С - 8	2	2	2	2			Б1 125.1-1.3 28
	Сетка С - 9					2	2	Б1 125.1-1.3 28
11	Сетка С - 10						2	Б1 125.1-1.3 29
4	Изделие закладное МН-1	2	2	2	2	2	2	Б1 125.1-1.3 39
5	Изделие закладное МН-2	2	2	2	2	2	2	Б1 125.1-1.3 40
6	Отгиб О-1	4	4	4	4	4	4	Б1 125.1-1.3 38
7	Стержень гнутый СГ-5	2	2	4	4	4	4	Б1 125.1-1.3 37
Детали								
8	Φ10 АIII ГОСТ 5781-82*, L=460	9	9	9				без чертежа
9	Φ10 АI ГОСТ 5781-82*, L=260	23	23	23	23	23	23	без чертежа
10	Φ14 АIII ГОСТ 5781-82*, L=230	4	4	4	4	4	4	без чертежа

Лин	Кол	Исполн	Дата	Проф	Имя
Гл. констр	С.И.Иванов				
Маш. констр	И.И.Иванов				
Разраб	А.А.Иванов				
Проб	В.В.Иванов				
Н. констр	В.В.Иванов				

Каркасы простран-
стенные КП-18, КП-24

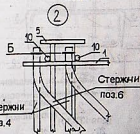
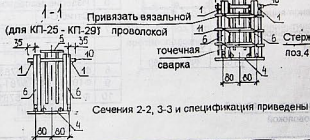
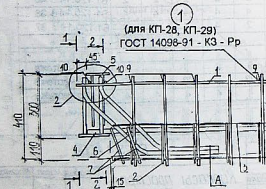
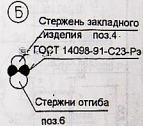
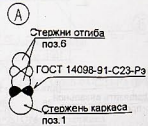
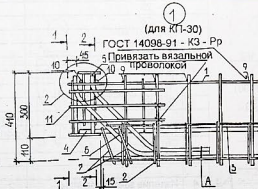
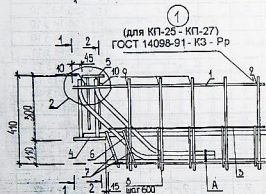
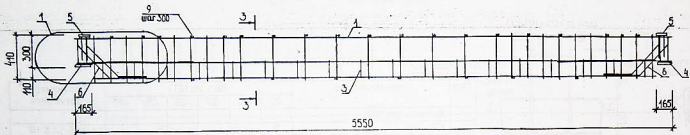
С.И.Иванов

СМ табл

Лист 2 Листов 2

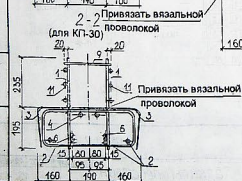
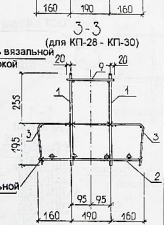
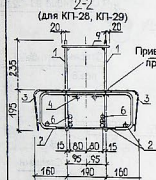
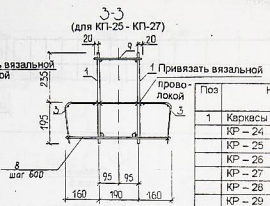
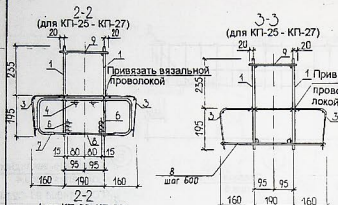
НПП
"ИПСЭТ"
С. Минск

Б1.125.1-1 2 07



Сечения 2-2, 3-3 и спецификация приведены на листе 2.

		61.1251.1 2.08	
		Каркасы пространственные КП25...КП30	
Изм	Коп	Статус	Масса
Ил. констр	Исполн	См. табл.	
Нач. сект	Исполн	Лист 1	Листов 2
Разраб	Исполн	ИПО "ИЛСЭТ"	
Проб	Исполн	г. Минск	
И. констр	Исполн		



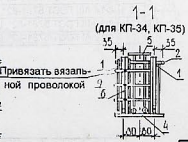
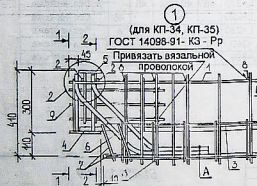
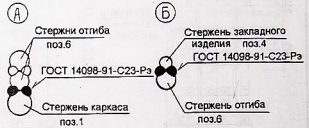
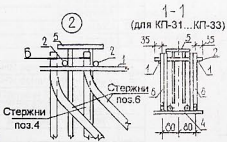
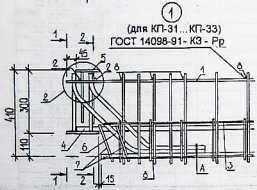
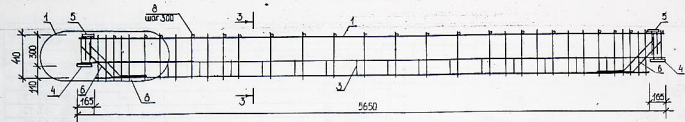
Поз	Наименование	Кол. на КП -					Обозначение документа
		-25	-26	-27	-28	-29	
1	Каркасы плоские						
	КР - 24	2					Б1.125.1-13.10
	КР - 25		2				Б1.125.1-13.10
	КР - 26			2			Б1.125.1-13.10
	КР - 27				2		Б1.125.1-13.10
	КР - 28					2	Б1.125.1-13.11
	КР - 29					2	Б1.125.1-13.11
2	КР - 30				1	2	Б1.125.1-13.11
	КР - 31					1	Б1.125.1-13.12
	КР - 32					1	Б1.125.1-13.12
3	Сетка С - 8	2	2	2	2		Б1.125.1-13.28
	Сетка С - 9					2	Б1.125.1-13.28
11	Сетка С - 10					4	Б1.125.1-13.29
4	Изделие закладное МН-6	2	2	2	2	2	Б1.125.1-13.42
5	Изделие закладное МН-2	2	2	2	2	2	Б1.125.1-13.40
6	Отгиб О-1	4	4	4	4	4	Б1.125.1-13.38
7	Стержень пнутый СГ-5	2	2	4	4	4	Б1.125.1-13.37
Детали							
8	Ф10 АIII ГОСТ 5781-82*, L=460	9	9	9			без чертежа
9	Ф10 АI ГОСТ 5781-82*, L=260	23	23	23	23	23	без чертежа
10	Ф14 АIII ГОСТ 5781-82*, L=230	4	4	4	4	4	без чертежа

Шифр проекта: Лист 11 Водит. Атомстройтрест

Изм.	Кол.	Лист	Дата	Водит.	Дата
Изм. контр.		См. черт.			
Изм. смет.		Изм. смет.			
Изм. проб.		Изм. проб.			
Изм. контр.		Изм. контр.			

Б1.125.1-2.08
Каркасы пространственные КП25, КП30

Стадия: Числа: Москва
С. см. рабл.
Лист 2 Листов 2
ИПП "ИПСЭТ" г. Минск
Филиал А.3

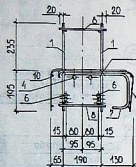


1. Сечения 2-2, 3-3 и спецификация приведены на листе 2.
2. Каркасы поз.1 должны быть ориентированы метками к противоположным торцам ригеля.

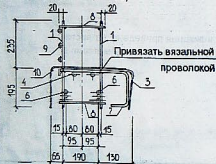
Б1.125.1-1 2 09

Или Коп	Исполн	Провер	Модп	Дата	Каркасы простран- ственные КП31...КП35	Стадия	Масса	Масштаб
Или Коп	Исполн	Провер	Модп	Дата		С	см.	табл.
Лист 1					Листов 2			
						НПЗ "ИПСЭТ" г. Минск		
						Формат А3		

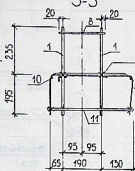
2-2
(для КП-31...КП-33)



2-2
(для КП-34, КП-35)



3-3



Поз	Наименование	Кол. на КП -					Обозначение документа
		-31	-32	-33	-34	-35	
1	Каркасы плоские						
	КР - 33	2					Б1 125.1-1 3 13
	КР - 34		2				Б1 125.1-1 3 13
	КР - 35			2			Б1 125.1-1 3 13
	КР - 36				2		Б1 125.1-1 3 13
	КР - 37					2	Б1 125.1-1 3 13
3	Сетка С -11	1	1	1			Б1 125.1-1 3 30
	Сетка С -12				1	1	Б1 125.1-1 3 30
10	Сетка С -13	1	1	1	1	1	Б1 125.1-1 3 30
9	Сетка С -17				2	2	Б1 125.1-1 3 31
4	Изделие закладное МН-4	2	2	2	2	2	Б1 125.1-1 3 42
5	Изделие закладное МН-3	2	2	2	2	2	Б1 125.1-1 3 41
6	Отгиб О-1	4	4	4	4	4	Б1 125.1-1 3 38
7	Стержень гнутый СГ-2	4	4	4			Б1 125.1-1 3 36
	Стержень гнутый СГ-4				4	4	Б1 125.1-1 3 36
Детали							
8	Ф10 АIII ГОСТ 5781-82*, L=220	46	46	46	46		Без чертежа
	Ф12 А I ГОСТ 5781-82*, L=220					46	Без чертежа
2	Ф14 АIII ГОСТ 5781-82*, L=230	4	4	4	4	4	Без чертежа
11	Ф6 АIII ГОСТ 5781-82*, L=380	4	4	4	4		Без чертежа
	Ф12 А I ГОСТ 5781-82*, L=390					4	Без чертежа

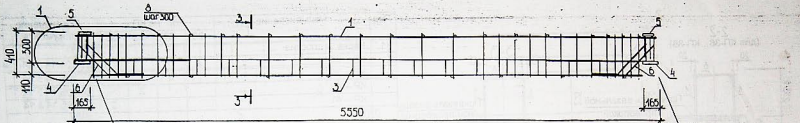
Лист № 001 из 001

Изм	Кол	Дата	Исполн	Провер	Дата
1			Смирнов	Смирнов	
2			Иванов	Иванов	
3			Иванов	Иванов	
4			Иванов	Иванов	
5			Иванов	Иванов	

Б1.125.1-1 2 09

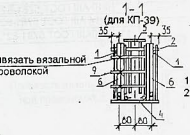
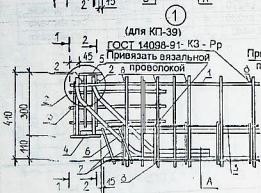
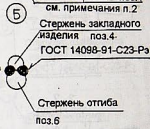
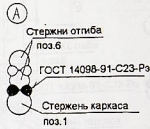
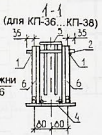
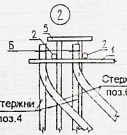
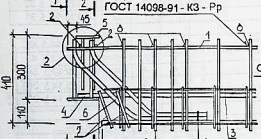
Каркасы простран-
ственные КП31... КП35

С	см.	Масштаб
2	100	1:1
Лист 2 из 2		
НИИ "ИЛСЭТ" г. Минск		



Метка каркаса поз.1 см. примечания п.2 (для КП-36...КП-38) ГОСТ 14098-91 - КЗ - Рр

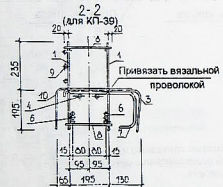
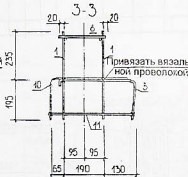
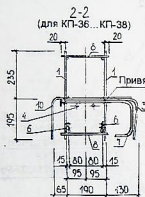
Метка каркаса поз.1 см. примечания п.2 (для КП-36...КП-38) Стержень закладного изделия поз.4 ГОСТ 14098-91-С23-Рэ



1. Сечения 2-2, 3-3 и спецификация приведены на листе 2.
2. Каркасы поз.1 должны быть ориентированы метками к противоположным торцам ригеля.

Б1.125.1-1 2 10

Мен. Укл.	Мен. Укл.	Мен. Укл.	Мен. Укл.	Каркасы пространственные КП-36, КП-39	Сталь	Масса	Масса
Гл. констр.	Инж. Укл.	Инж. Укл.	Инж. Укл.		С	см.	табл.
Инж. Укл.	Инж. Укл.	Инж. Укл.	Инж. Укл.		Лист 1	Листов 2	
Инж. Укл.	Инж. Укл.	Инж. Укл.	Инж. Укл.		НПТ "ИРСЭТ" г. Минск		
Инж. Укл.	Инж. Укл.	Инж. Укл.	Инж. Укл.		Лист 1 из 2		



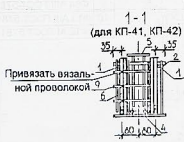
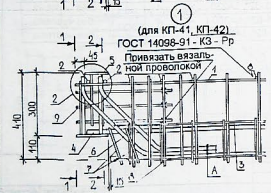
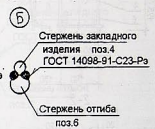
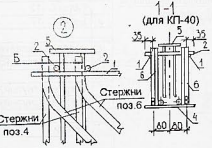
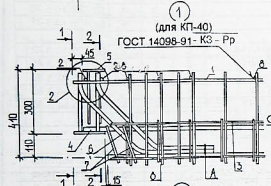
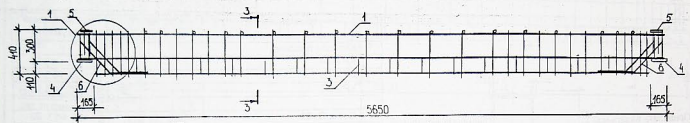
Поз	Наименование	Кол. на КП -				Обозначение документа
		-36	-37	-38	-39	
1	Каркасы плоские					
	КР - 38	2				Б1 125.14.3 14
	КР - 39		2			Б1 125.14.3 14
	КР - 40			2		Б1 125.14.3 14
	КР - 41				2	Б1 125.14.3 14
3	Сетка С-18	1	1	1		Б1 125.14.3 32
	Сетка С-19				1	Б1 125.14.3 32
10	Сетка С-20	1	1	1	1	Б1 125.14.3 32
9	Сетка С-16				2	Б1 125.14.3 31
4	Изделие закладное МН-6	2	2	2	2	Б1 125.14.3 42
5	Изделие закладное МН-3	2	2	2	2	Б1 125.14.3 43
6	Отгиб О-1	4	4	4	4	Б1 125.14.3 38
7	Стержень гнутый СГ-2	4	4	4		Б1 125.14.3 36
	Стержень гнутый СГ-4				4	Б1 125.14.3 36
Детали						
8	Ø10 АIII ГОСТ 5781-82*, L=270	44	44	44	44	без чертежа
2	Ø14 АIII ГОСТ 5781-82*, L=230	4	4	4	4	без чертежа
11	Ø10 АIII ГОСТ 5781-82*, L=440	4	4	4	4	без чертежа

Лист в масштабе 1:100. Вид сзади.

Б1.125.1-1 2 10

Изм.	Кол.	Листы	Всего	Листы	Итого	Каркасы пространственные КП-36, КП-39	Страниц	Масштаб
1	1	1	1	1	1		С	см. табл.
							Лист 2	Листов 2
							ИП "ИПСЭТ" г. Минск	
							Формат А3	



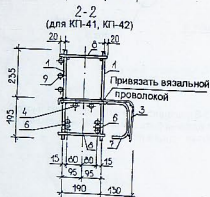
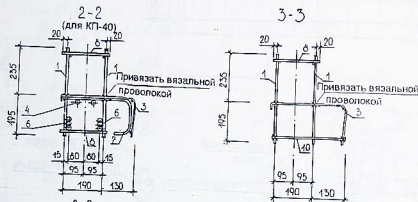


1. Сечения 2-2, 3-3 и спецификация приведены на листе 2.
2. Каркасы поз. 1 должны быть ориентированы метками к противоположным торцам ригеля.

				51.125:1 2 11		
Изм.	Класс	Исполн.	Проф.	Дата	Колос.	Насосов
					С	Ст. табл.
					Лист 1	Листов 2
					ИПП "ИПСЭП" г. Минск	

Каркасы пространственные КП40, КП42

И. С. Савицкий



Поз	Наименование	Кол. на КП -			Обозначение документа
		- 40	- 41	- 42	
1	Каркасы плоские				
	КР - 34	2			Б1 125.1-1 3 13
	КР - 36		2		Б1 125.1-1 3 13
	КР - 37			2	Б1 125.1-1 3 13
3	Сетка С - 11	1			Б1 125.1-1 3 30
	Сетка С - 12		1	1	Б1 125.1-1 3 30
9	Сетка С - 17		4	4	Б1 125.1-1 3 31
4	Изделие закладное МН-4	2	2	2	Б1 125.1-1 3 42
5	Изделие закладное МН-3	2	2	2	Б1 125.1-1 3 41
6	Отгиб О-1	4	4	4	Б1 125.1-1 3 38
7	Стержень гнутый СГ-2	4			Б1 125.1-1 3 36
	Стержень гнутый СГ-4		4	4	Б1 125.1-1 3 36
Детали					
8	Ф 10 АIII ГОСТ 5781-82*, L=220	46	46		без чертежа
	Ф 12 АI ГОСТ 5781-82*, L=220			46	без чертежа
2	Ф 14 АIII ГОСТ 5781-82*, L=230	4	4	4	без чертежа
10	Ф 10 АIII ГОСТ 5781-82*, L=380	4	4		без чертежа
	Ф 12 АI ГОСТ 5781-82*, L=380			4	без чертежа

Исполнитель: [Signature] Дата: [Date]

Изм.	Кол.	Исполн.	Дата	Прош.	Дело
Гл. констр.	Смирнов				
Нач. сект.	Иванов				
Разраб.	Васильев				
Проф.	Иванов				
Н. контр.	Иванов				

Б1.125.1 2 11

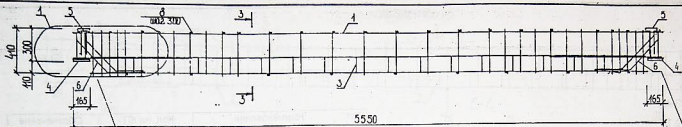
Каркасы пространственные КП40, КП42

Листов 2

НПП "ЛИПСЭТ" г. Минск

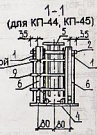
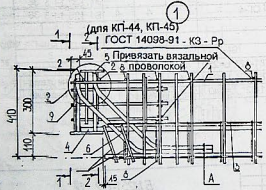
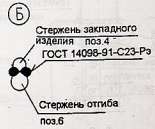
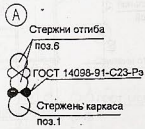
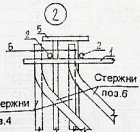
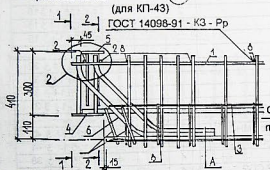
Учредит. АЗ

Исполнитель: [Signature] Дата: [Date]



Метка каркаса поз.1
см. примечание п.2

Метка каркаса поз.1
см. примечание п.2



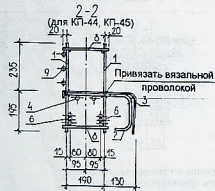
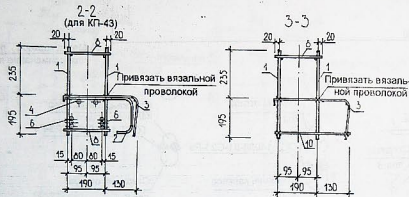
Привязать вязальной проволокой

- Сечения 2-2, 3-3 и спецификация приведены на листе 2.
- Каркасы поз.1 должны быть ориентированы метками к противоположным торцам ригеля.

51.1251-1 2 12

Изм.	Лист	Исполн.	Провер.	Дата	Статус	Масса	Масштаб
1	1	С.М.М.	С.М.М.		С	см, табл.	
							Лист 1
							Листов 2
							НП
							ИПСЭТ
							М.И.М.

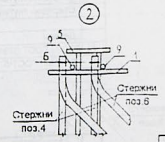
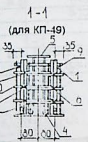
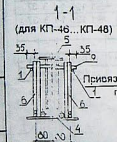
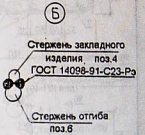
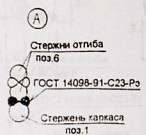
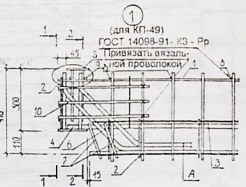
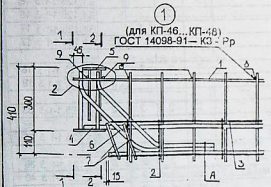
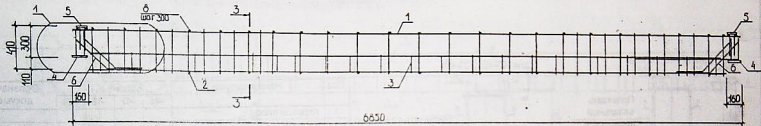
Каркасы пространственные КР43..КР45



Поз	Наименование	Кол. на КП -			Обозначение документа
		- 43	- 44	- 45	
1	Каркасы плоские				
	КР - 42	2			Б1.125.1-1.3 15
	КР - 43		2		Б1.125.1-1.3 15
	КР - 44			2	Б1.125.1-1.3 15
3	Сетка С-18	1			Б1.125.1-1.3 32
	Сетка С-19		1	1	Б1.125.1-1.3 32
9	Сетка С-14			2	Б1.125.1-1.3 31
	Сетка С-15		2		Б1.125.1-1.3 31
4	Изделие закладное МН-5	2	2	2	Б1.125.1-1.3 42
5	Изделие закладное МН-3	2	2	2	Б1.125.1-1.3 41
6	Отгиб О-1	4	4	4	Б1.125.1-1.3 38
7	Стержень гнутый СГ-2	4			Б1.125.1-1.3 36
	Стержень гнутый СГ-4		4	4	Б1.125.1-1.3 36
Детали					
8	Ф10 АIII ГОСТ 5781-82*, L=220	44	44	44	без чертежа
2	Ф14 АIII ГОСТ 5781-82*, L=230	4	4	4	без чертежа
10	Ф10 АIII ГОСТ 5781-82*, L=340	4	4	4	без чертежа

Имя, фамилия, дата

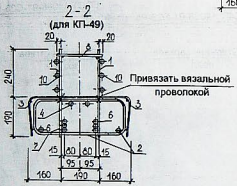
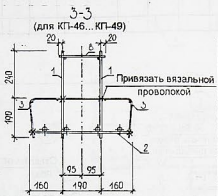
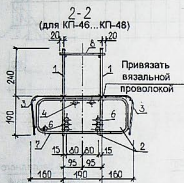
					Б1.125.1-2 12		
Имя	Кол.	Лист	Резка	Лист	Каркасы пространственные КП43, КП45		
Имя	Кол.	Лист	Резка	Лист			
Имя	Кол.	Лист	Резка	Лист			
Имя	Кол.	Лист	Резка	Лист			
Имя	Кол.	Лист	Резка	Лист			
					Лист 2	Листов 2	
					ИЛСЭТ г. МЛАНК		



Сечения 2-2, 3-3 и спецификация приведены на листе 2.

51.1251-1 2 13

Изм.	Кто	Дата	Вид	Исполн.	Содержание	Стадия	Масса	Материал
					Упаковки пространственные КП-46, КП-49	С	см. табл.	
						Лист 1	Листов 2	
						ИП "УПСЗ"		
						И. М. Шен		



Поз	Наименование	Кол. на КП -				Обозначение документа
		-46	-47	-48	-49	
1	Каркасы плоские					
	КР - 45	2				Б1.125.1-1 3 16
	КР - 46		2			Б1.125.1-1 3 16
	КР - 47			2		Б1.125.1-1 3 17
	КР - 48				2	Б1.125.1-1 3 17
2	КР - 49	1	1	1		Б1.125.1-1 3 18
	КР - 50				1	Б1.125.1-1 3 18
3	Сетка С -21	2	2	2	2	Б1.125.1-1 3 33
10	Сетка С -22				4	Б1.125.1-1 3 33
4	Изделие закладное МН-1	2	2	2	2	Б1.125.1-1 3 39
5	Изделие закладное МН-2	2	2	2	2	Б1.125.1-1 3 40
6	Отгиб О-1	4	4	4	4	Б1.125.1-1 3 38
7	Стержень гнутый СГ-7	4	4			Б1.125.1-1 3 37
	Стержень гнутый СГ-6			4	4	Б1.125.1-1 3 37
Детали						
8	Ф10 А1 ГОСТ 5781-82*, L=260	23	23	23	23	без чертежа
9	Ф14 АIII ГОСТ 5781-82*, L=230	4	4	4	4	без чертежа

Шифр проекта, номер и дата. Автор, исполнитель

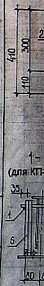
Изм.	Кол.	Лист	Фол.	Лист	Фол.	Дата
Удостовер.	См. черт.	Удостовер.	См. черт.	Удостовер.	См. черт.	Дата
Разработ.	Инженер	Провер.	Инженер	Провер.	Инженер	Дата
Н. контр.	Инженер	Н. контр.	Инженер	Н. контр.	Инженер	Дата

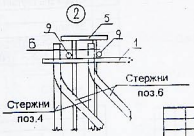
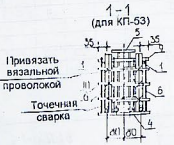
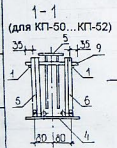
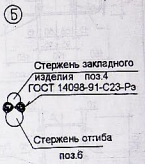
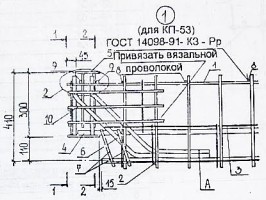
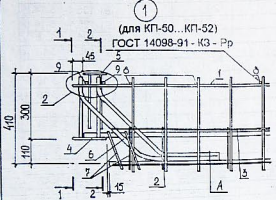
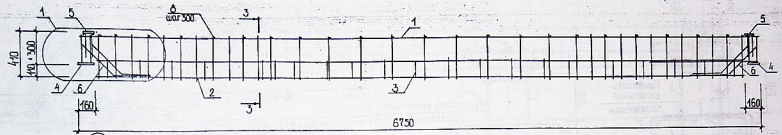
Б1.125.1-1 2 13

Каркасы пространственные КП46...КП49

Страна	Масса	Насосы
С	см, павл.	
Лист 2	Листов 2	
НПЦ "ИПСЭТ" г. Минск		

Шифр проекта, номер и дата. Автор, исполнитель





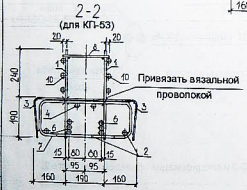
Сечения 2-2, 3-3 и спецификация приведены на листе 2.

Имя	Дата	Подпись	Виза
Г.И.И.			
М.И.И.			
Д.И.И.			
П.И.И.			
И.И.И.			

Каркасы простран-
ственные КП-50, КП-53

Б1.1251-1 2 14

Сталь	Масса	Масштаб
С	см. табл.	
Лист 1 из листов 2		
НПП "ИПСЭТ" г. Минск		
Информ. Л3		

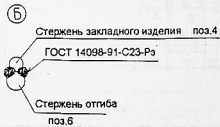
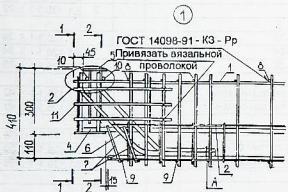
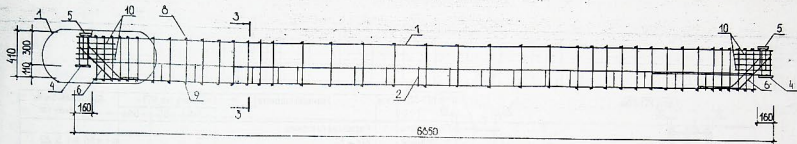


Поз	Наименование	Кол. на КП -				Обозначение документа
		-50	-51	-52	-53	
1	Каркасы плоские					
	КР - 51	2				Б1.125.1-1 3 14
	КР - 52		2			Б1.125.1-1 3 14
	КР - 53			2		Б1.125.1-1 3 15
	КР - 54				2	Б1.125.1-1 3 15
2	КР - 55	1	1	1		Б1.125.1-1 3 16
	КР - 56				1	Б1.125.1-1 3 16
3	Сетка С-21	2	2	2	2	Б1.125.1-1 3 31
10	Сетка С-22				4	Б1.125.1-1 3 31
4	Изделие закладное МН-6	2	2	2	2	Б1.125.1-1 3 42
5	Изделие закладное МН-2	2	2	2	2	Б1.125.1-1 3 38
6	Отгиб О-1	4	4	4	4	Б1.125.1-1 3 36
7	Стержень гнутый СГ-7	4	4			Б1.125.1-1 3 35
	Стержень гнутый СГ-6			4	4	Б1.125.1-1 3 35
Детали						
8	ФЮА1 ГОСТ 5781-82*, L=260	23	23	23	23	без чертежа
9	Ф14 АIII ГОСТ 5781-82*, L=230	4	4	4	4	без чертежа

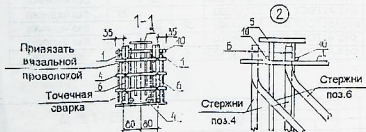
Шкала: 1:1. Вид: фронтальный. Динамичность: нет.

Б1.125.1-1 2 14

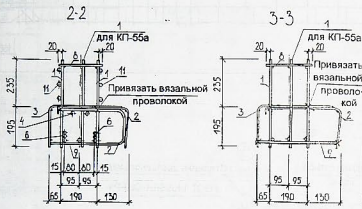
Изм.	Кто	Дата	№ док.	Подп.	Вид	Каркасы простран- ственные КП50...КП53	Стенда	Листа	Масштаб
Планир.	С.И.Иванов						С	см.	табл.
Нач. св-та	В.И.Иванов						Лист 2	Листов 2	
Разраб.	А.И.Иванов						ИПТ "ИПСЭТ" г. Минск		
Проб.	В.И.Иванов						Формат А3		
И. директор	В.И.Иванов								



Сечения 2-2, 3-3 и спецификация приведены на листе 2.



		61.1251-1 2 15		Стандарт	Масса	Масштаб
		Каркасы пространственные КР54, КР55, КР55а		С	см	табл.
				Лист 1	Листов 2	
Изм.	Кат.	Лист	Форм.	Лист		
Исполнитель	Смирнов					
Изд. сект.	Иванов					
Изд. сект.	Александров					
Изд. сект.	Воскресенский					
Изд. сект.	Иванов					
Изд. сект.	Иванов					

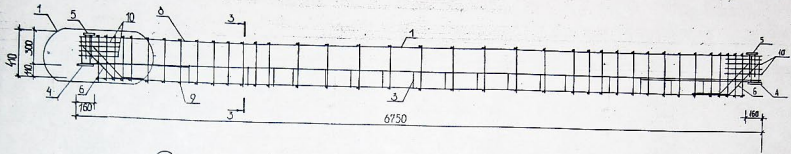


Поз	Наименование	Кол. на КП -			Обозначение документа
		54	55	55а	
1	Каркасы плоские				
	КР - 57	2			Б1.125.1-1 3 22
	КР - 58		2		Б1.125.1-1 3 22
	КР - 58а			3	Б1.125.1-1 3 22
2	Сетка С -23	1	1	1	Б1.125.1-1 3 34
3	Сетка С -24	1	1	1	Б1.125.1-1 3 34
	Сетка С -25	1	1	1	Б1.125.1-1 3 35
4	Изделие закладное МН-4	2	2	2	Б1.125.1-1 3 42
5	Изделие закладное МН-3	2	2	2	Б1.125.1-1 3 41
6	Отгиб О-1				
7	Стержень гнутый СГ-1	4	4	4	Б1.125.1-1 3 38
	Стержень гнутый СГ-3	4	4	4	Б1.125.1-1 3 36
			4		Б1.125.1-1 3 36
Детали					
8	Ф10 АIII ГОСТ 5781-82*, L=220	39	39		без чертежа
	Ф12 АI ГОСТ 5781-82*, L=220			39	без чертежа
9	Ф10 АIII ГОСТ 5781-82*, L=390	39	39		без чертежа
	Ф12 АI ГОСТ 5781-82*, L=390			39	без чертежа
10	Ф14 АIII ГОСТ 5781-82*, L=230	4	4	4	без чертежа

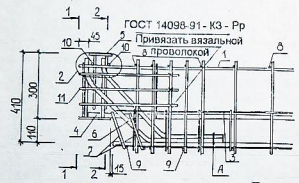
Имя, фамилия, должность и дата

Б1.125.1-1 2 15

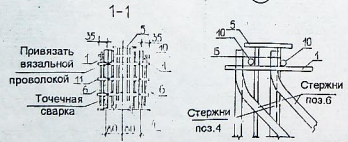
Изм.	Кто	Исполн.	Дата	Вид	Каркасы пространственные КП54, КП55, КП55а	Стр.	Листов	Масштаб	
1						С	2	см, табл.	
						Лист 2	Листов 2		
						ИПП			
						"ЦПСЭТ"		г. Минск	



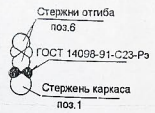
1



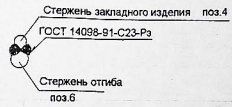
2



A



B

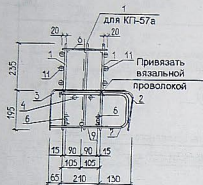


Сечения 2-2, 3-3 и спецификация приведены на листе 2.

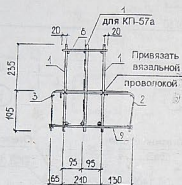
51.1251-1 2 16

Изм	Дата	Исполнитель	Подпись	Вид	Каркасы пространственные КП157, КП157а, КП-56	Страница	Масштаб	Материал
						С	ЕМ, табл	
						Лист 1	Листов 2	
						ИПЛ "ИПС-Э"		

2-2



3-3



Поз	Наименование	Кол. на КП -			Обозначение документа
		- 56	- 57	- 57а	
1	Каркасы плоские				
	КР - 59	2			Б1.125.1-1 3 23
	КР - 60	2			Б1.125.1-1 3 23
	КР - 60а		3		Б1.125.1-1 3 23
2	Сетка С-23	1	1	1	Б1.125.1-1 3 34
3	Сетка С-24	1	1	1	Б1.125.1-1 3 34
11	Сетка С-26	1	1	1	Б1.125.1-1 3 35
4	Изделие закладное МН-6	2	2	2	Б1.125.1-1 3 42
5	Изделие закладное МН-3	2	2	2	Б1.125.1-1 3 41
6	Отгиб О-1	4	4	4	Б1.125.1-1 3 38
7	Стержень гнутый СГ-1	4			Б1.125.1-1 3 35
	Стержень гнутый СГ-2		4		Б1.125.1-1 3 35
	Стержень гнутый СГ-3а			4	Б1.125.1-1 3 36
Детали					
8	Ф10 АIII ГОСТ 5781-82*, L=220	37	37		без чертежа
	Ф12 АI ГОСТ 5781-82*, L=220			37	без чертежа
9	Ф10 АIII ГОСТ 5781-82*, L=390	37	37		без чертежа
	Ф12 АIII ГОСТ 5781-82*, L=390			37	без чертежа
10	Ф14 АIII ГОСТ 5781-82*, L=230	4	4	4	без чертежа

Длина в мм, высота в мм, ширина в мм

Изм	Кол	Листов	Изд	Дат
Кл	контр	Смирнов		
Нач	свет	Иванов		
Рис	Александров			
Проб	Борисов			
И	контр	Иванов		

Б1.125.1-1 2 16

Каркасы пространственные КП-57, КП-57а КП-56

Лист 2		Листов 2	
С	см	пабл	
ИПР			
"ЛИПЭТ"			
г. Ленинск			
Район АЗ			

Датушкинский Петр Владимирович